

AGLAE 2024

EXTRAIT DU CATALOGUE D'ESSAIS INTERLABORATOIRES

Indices sur eaux



Association AGLAE

Parc des Pyramides
427 rue des Bourreliers
59320 Hallennes lez Haubourdin
☎ +33 (0)3 20 16 91 40
www.association-aglae.fr
contact@association-aglae.fr

Liste EIL indices sur eaux

Indices sur eaux
5A Indices globaux sur eaux douces
5B Indices globaux sur eaux résiduaires
5C Indice hydrocarbures totaux sur eaux
5D Indice hydrocarbures volatils sur eaux

Lexique des matrices utilisées

Dénomination de la matrice en chimie des eaux	Ci-dessous les matrices qui peuvent être utilisées, seules ou en mélange, pour respecter la représentativité de la matrice annoncée				
	eaux de distribution publique	eaux embouteillées	eaux osmosées	eaux déionisées	eaux de surface
Eaux douces					
Eaux minérales naturelles non atypiques*		x plates (résidu sec à 180°C < 1500 mg/L)			
Eaux naturelles					x
Eaux propres	x	x	x	x	x (<i>limpide</i>)

Dénomination de la matrice en chimie des eaux	Ci-dessous les matrices qui peuvent être utilisées, seules ou en mélange, pour respecter la représentativité de la matrice annoncée		
	eaux usées de STEU	eau d'estuaire, eau côtière	eaux synthétiques
Eaux résiduaires	x		x

STEU : Station d'épuration urbaine

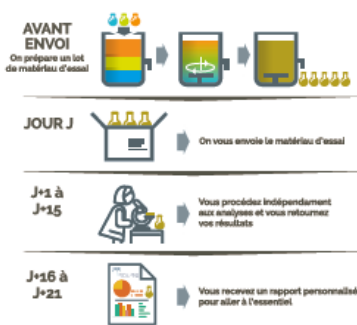
Participer au Contrôle Qualité Externe AGLAE

UNE METHODOLOGIE DE TRAVAIL AU SERVICE DE VOS RESULTATS, EN TOUTE CONFIDENTIALITE ET IMPARTIALITE



De l'inscription à l'interprétation des résultats, AGLAE vous accompagne dans chacune des étapes.

UNE INSCRIPTION EN TOUTE TRANSPARENCE, UNE ORGANISATION RIGOREUSE DES ESSAIS



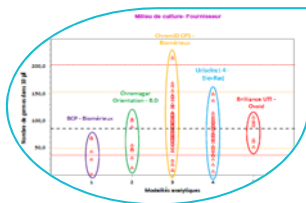
- ✓ Le nombre d'évaluations par an pour chaque paramètre est indiqué dans le catalogue ; la stabilisation des échantillons et les niveaux de concentration des différents paramètres sont disponibles sur simple demande.
- ✓ AGLAE achemine en "express" les échantillons et s'assure de leur bonne réception par votre laboratoire.
- ✓ Un délai de retour des résultats suffisant pour la réalisation des analyses.
- ✓ Via votre espace adhérent, **saisissez vos résultats et retrouvez consignes, codes attribués, rapports, synthèses de vos résultats, attestation de participation...**

UNE MAITRISE DES RISQUES OPTIMISEE POUR VOTRE LABORATOIRE



Vous observez mieux les éventuelles anomalies dans vos résultats d'analyses grâce à :

- ✓ Un plan d'essai adapté (échantillons doublés, mesures répétées),
- ✓ Un nombre important de participants : autour de 200 laboratoires dans les domaines de la microbiologie et physico-chimie de base.



Une étude approfondie d'AGLAE :

- ✓ Influence des méthodes d'analyse, des fournisseurs (matériel et consommables) ... des facteurs que nous étudions pour vous aider à identifier l'origine des anomalies,
- ✓ Pour les eaux à usage médical et la microbiologie sur eaux, estimation de vos propres incertitudes pour les paramètres microbiologiques,
- ✓ Vérification de vos estimations d'incertitude en chimie (zêta-score),
- ✓ Un rapport validé par des experts du domaine et personnalisé pour la plupart des essais.

DES REMISES AVANTAGEUSES, DES CONDITIONS DE PAIEMENT FACILITE

- Choisissez parmi les nombreux programmes proposés et bénéficiez de remises jusqu'à 15%,
- Un paiement possible en 2 ou 3 fois sans frais selon le montant de votre participation.
- Paiement possible par chèque (en €), virement bancaire, carte bancaire sur <https://www.helloasso.com/associations/a-g-l-a-e/paiements/aglae>

Montant de votre facture (hors frais de transport)	Réductions
3 000 ≤ Montant < 6 000 € HT	5%
6 000 ≤ Montant < 9 000 € HT	10%
Montant ≥ 9 000 € HT	15%

Offres et prestations complémentaires



DES ECHANTILLONS SUPPLEMENTAIRES POUR TESTER UNE AUTRE METHODE, EVALUER UN TECHNICIEN

- ✓ Echantillons disponibles pour la quasi-totalité des essais et à moitié prix.
- ✓ En plus du colis 'habituel', réception d'un (ou plusieurs) colis supplémentaire(s).
- ✓ Les résultats de ces échantillons ne sont pas traités par AGLAE mais vous disposez pour la plupart des essais d'une feuille de **calcul de z-score dans votre fichier de résultats**. A noter que cette feuille peut aussi vous servir en cas d'erreur d'unité, de mauvais report de résultats, etc.

⇒ Consultez la **liste des échantillons et leur tarif sur votre Espace Adhérent** (Téléchargements / Catalogues) et contactez-nous pour recevoir un devis. A commander après inscription à l'essai et avant envoi des échantillons.



MATERIAUX DE CONTROLE QUALITE POUR VOTRE SUIVI ET AMELIORATION DE VOS PERFORMANCES ANALYTIQUES

- ✓ Matériaux issus des essais sur **matrices solides : sédiments, boues, sites et sols pollués**.
- ✓ Commandés à tout moment de l'année et livrés avec un certificat présentant les valeurs de fidélité obtenues lors de l'essai (valeur assignée et incertitudes).

⇒ Consultez la liste des **MCQ, tarifs et quantités disponibles** sur votre Espace Adhérent (Téléchargement / Catalogues) et contactez-nous pour recevoir un devis.

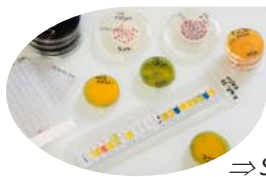


FORMATIONS EN MICROBIOLOGIE : 3 THEMATIQUES

Des sessions de 2 jours en vue de vous rendre opérationnel pour :

- ✓ Estimer l'incertitude de mesure en Microbiologie de l'environnement : **3 - 4 avril 2024**
- ✓ Mettre en place un Contrôle Qualité Interne en microbiologie - Mieux exploiter son Contrôle Qualité Externe : **15 - 16 mai 2024**
- ✓ Caractériser une méthode microbiologique selon l'ISO 13843 en vue de sa validation : **5 - 6 juin 2024**

⇒ Consultez les programmes et bulletin d'inscription sur le site **vitrine d'AGLAE**, menu « **Formations** ». Pour toute demande de formation intralaboratoire, contactez-nous.



PRESTATION A FACON 'CARACTERISTIQUES DE PERFORMANCE DE METHODES EN MICROBIOLOGIE'

Vous souhaitez caractériser des méthodes spécifiques ?

AGLAE propose de vous accompagner dans cette démarche. Pour plus d'informations : [établissement des caractéristiques de performance de méthodes en conformité avec la norme NF EN ISO 13843](#).

⇒ Si vous avez de tels besoins, contactez-nous pour étudier ensemble votre besoin et établir un devis.



SYNTHESE DE VOS RESULTATS

Rassemblez à tout moment vos résultats et performances : sur la période de votre choix, vos résultats sont regroupés dans un fichier Excel, véritable support pour vous aider dans votre CQI, vos audits...



WEBINAIRES

De l'information dispensée en 30 minutes de présentation suivie de questions / réponses.

⇒ Les dates et thématiques vous seront communiquées via la section « Actu » sur l'accueil de votre Espace Adhérent et via email dans l'Actu Interlab d'AGLAE.

Description des fiches programmes

Contenu

Dans chaque fiche programme, vous trouverez le contenu technique de l'essai : paramètres, matrices, période d'envoi...

Les domaines de concentration, volumes et les modalités de stabilisation des échantillons sont disponibles sur simple demande.

Les mois d'envoi sont donnés à titre indicatif.

Attention, les frais de transport sont exclus du prix du programme et facturés en sus, quelle que soit la destination.

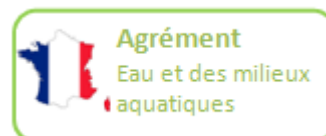
Notre objectif est de préparer des matériaux les plus proches possibles des échantillons analysés en routine : les niveaux de contamination peuvent donc être très faibles ou bien au contraire très élevés.

→ **Nos domaines de concentration sont disponibles sur demande.**

Légende



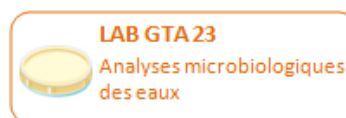
Ce logo indique que l'un ou plusieurs paramètres proposés dans le programme fait partie de l'agrément délivré par le Ministère en charge de la santé pour la réalisation des prélèvements et des analyses du contrôle sanitaire des eaux (Arrêté du 30 décembre 2022).



Ce logo indique que l'un ou plusieurs paramètres proposés dans le programme fait partie de l'agrément délivré par le Ministère en charge de l'environnement pour la réalisation d'analyses dans le domaine de l'eau et des milieux aquatiques au titre du code de l'environnement (Arrêté du 26 juin 2023, complété par l'avis en vigueur relatif aux limites de quantification des couples « paramètre-matrice »).



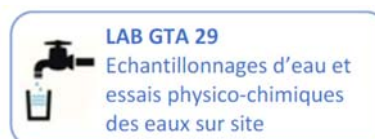
Ce logo indique que le programme est accrédité.



Ce logo indique que ce programme répond aux conditions de participation aux comparaisons inter laboratoires du LAB GTA 23 du COFRAC pour les paramètres concernés.



Ce logo indique que ce programme répond aux conditions de participation aux comparaisons inter laboratoires du LAB GTA 05 du COFRAC pour les paramètres concernés.



Ce logo indique que ce programme répond aux conditions de participation aux comparaisons inter laboratoires du LAB GTA 29 du COFRAC pour les paramètres concernés.

PROGRAMME 5A : INDICES GLOBAUX SUR EAUX DOUCES

Les matériaux conviennent au contrôle des eaux douces, des eaux de distribution publique, des eaux de sources et des eaux minérales naturelles non atypiques.



218 € HT - montant total pour 2 essais (frais de transport non inclus)

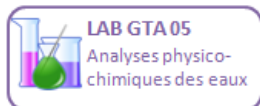
55 participants en 2023 - EXPERIENCE 25 ANS



Besoin de tester une autre méthode, d'évaluer votre personnel ?

Commandez des **échantillons supplémentaires** (colis dans son intégralité) : **55 € HT** (frais de transport non inclus)

Paramètres à analyser
24M5A.1 - Eau propre - envoi en janvier 2024 - Colis réfrigéré
Cyanures libres, cyanures totaux (indice)
Indice phénol
Indice agents de surface anioniques
24M5A.2 - Eau naturelle - envoi en septembre 2024 - Colis réfrigéré
Cyanures libres, cyanures totaux (indice)
Indice phénol
Indice agents de surface anioniques



PROGRAMME 5B : INDICES GLOBAUX SUR EAUX RESIDUAIRES



254 € HT - montant total pour 2 essais (frais de transport non inclus)

70 participants en 2023 - EXPERIENCE > 25 ANS



Besoin de tester une autre méthode, d'évaluer votre personnel ?

Commandez des **échantillons supplémentaires** (colis dans son intégralité) : **65 € HT** (frais de transport non inclus)

Paramètres à analyser
24M5B.1 - Eau résiduaire - envoi en mars 2024 - Colis réfrigéré
Cyanures libres, cyanures totaux (indice)
Indice phénol
Indice agents de surface anioniques
24M5B.2 - Eau résiduaire - envoi en décembre 2024 - Colis réfrigéré
Cyanures libres, cyanures totaux (indice)
Indice phénol
Indice agents de surface anioniques

PROGRAMME 5C : INDICE HYDROCARBURES TOTAUX SUR EAUX

Eaux propres et eaux naturelles : les matériaux conviennent au contrôle des eaux douces, des eaux de distribution publique, des eaux de sources et des eaux minérales naturelles non atypiques.



233 € HT - montant total pour 4 essais (frais de transport non inclus)

102 participants en 2023 - EXPERIENCE 25 ANS



Besoin de tester une autre méthode, d'évaluer votre personnel ?

Commandez des **échantillons supplémentaires** (colis dans son intégralité) : **30 € HT** (frais de transport non inclus)

Paramètres à analyser
24M5C.1 - Eau propre - envoi en janvier 2024 - Colis réfrigéré
Indice hydrocarbures totaux C10-C40
24M5C.2 - Eau résiduaire - envoi en mai 2024 - Colis réfrigéré
Indice hydrocarbures totaux C10-C40
24M5C.3 - Eau naturelle - envoi en septembre 2024 - Colis réfrigéré
Indice hydrocarbures totaux C10-C40
24M5C.4 - Eau résiduaire - envoi en décembre 2024 - Colis réfrigéré
Indice hydrocarbures totaux C10-C40

PARTICULARITES

Indice hydrocarbures totaux C10-C40 selon (NF EN) ISO 9377-2 ou norme équivalente.

Indice hydrocarbures totaux C10-C40 : somme des concentrations des composés extractibles par un solvant hydrocarboné, dont le point d'ébullition est compris entre 36 °C et 69 °C, non adsorbés par le Florisil et dont les temps de rétention, en chromatographie GC-FID, sont compris entre ceux du n-décane (C10H22) et du n-tétracontane (C40H82).

PROGRAMME 5D : INDICE HYDROCARBURES VOLATILS SUR EAUX



172 € HT - montant total pour 3 essais (frais de transport non inclus)

29 participants en 2023 - EXPERIENCE > 5 ANS



Besoin de tester une autre méthode, d'évaluer votre personnel ?

Commandez des **échantillons supplémentaires** (colis dans son intégralité) : **30 € HT** (frais de transport non inclus)

Paramètres à analyser

24M5D.1 - Eau résiduaire - envoi en février 2024 - Colis réfrigéré

Indice hydrocarbures volatils C5-C9

24M5D.2 - Eau naturelle - envoi en juin 2024 - Colis réfrigéré

Indice hydrocarbures volatils C5-C9

24M5D.3 - Eau résiduaire - envoi en août 2024 - Colis réfrigéré

Indice hydrocarbures volatils C5-C9

PARTICULARITES

Indice hydrocarbures volatils C5-C9 selon NF T90-124 ou norme équivalente

Indice hydrocarbures volatils C5-C9 : somme des concentrations des composés présents dans l'espace de tête statique donnant une réponse en chromatographie phase gazeuse équipée d'une colonne apolaire et d'un détecteur à ionisation de flamme (GC/FID), dans des conditions expérimentales permettant d'obtenir un ratio C5/123-TMB compris entre 0,7 et 1,3, et dont les temps de rétention sont compris entre ceux du pentane (C5H12) et du 1,2,3-triméthylbenzène (C9H12).