

AGLAE 2024 ESSAIS INTERLABORATOIRES COSMETIQUES



Association AGLAE

Parc des Pyramides
427 rue des Bourreliers
59320 Hallennes lez Haubourdin
☎ +33 (0)3 20 16 91 40
www.association-aglae.fr
contact@association-aglae.fr

Nouveautés 2024 – cosmétiques

Nouveaux programmes au catalogue

Cosmétiques

- ✓ 111 Bactéries aérobies mésophiles et levures / moisissures sur cosmétiques
- ✓ 112 Micro-organismes spécifiés sur cosmétiques

Les programmes microbiologie sur cosmétiques

Cosmétiques

110 Challenge test sur cosmétiques

111 Bactéries aérobies mésophiles et levures / moisissures sur cosmétiques

112 Micro-organismes spécifiés sur produits cosmétiques

Lexique des matrices utilisées

Dénomination de la matrice en Cosmétiques	Ci-dessous les matrices qui peuvent être utilisées pour respecter la représentativité de la matrice annoncée			
	Lait hydratant	Crème	Lotion	Gel hydratant
Produit cosmétique	x	x	x	x

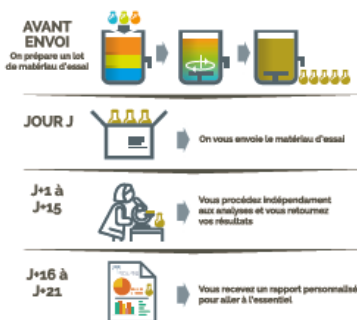
Participer au Contrôle Qualité Externe AGLAE

UNE METHODOLOGIE DE TRAVAIL AU SERVICE DE VOS RESULTATS, EN TOUTE CONFIDENTIALITE ET IMPARTIALITE



De l'inscription à l'interprétation des résultats, AGLAE vous accompagne dans chacune des étapes.

UNE INSCRIPTION EN TOUTE TRANSPARENCE, UNE ORGANISATION RIGOREUSE DES ESSAIS



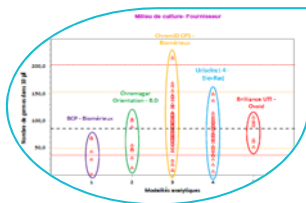
- ✓ Le nombre d'évaluations par an pour chaque paramètre est indiqué dans le catalogue ; la stabilisation des échantillons et les niveaux de concentration des différents paramètres sont disponibles sur simple demande.
- ✓ AGLAE achemine en "express" les échantillons et s'assure de leur bonne réception par votre laboratoire.
- ✓ Un délai de retour des résultats suffisant pour la réalisation des analyses.
- ✓ Via votre espace adhérent, **saisissez vos résultats et retrouvez consignes, codes attribués, rapports, synthèses de vos résultats, attestation de participation...**

UNE MAITRISE DES RISQUES OPTIMISEE POUR VOTRE LABORATOIRE



Vous observez mieux les éventuelles anomalies dans vos résultats d'analyses grâce à :

- ✓ Un plan d'essai adapté (échantillons doublés, mesures répétées),
- ✓ Un nombre important de participants : autour de 200 laboratoires dans les domaines de la microbiologie et physico-chimie de base.



Une étude approfondie d'AGLAE :

- ✓ Influence des méthodes d'analyse, des fournisseurs (matériel et consommables) ... des facteurs que nous étudions pour vous aider à identifier l'origine des anomalies,
- ✓ Pour les eaux à usage médical et la microbiologie sur eaux, estimation de vos propres incertitudes pour les paramètres microbiologiques,
- ✓ Vérification de vos estimations d'incertitude en chimie (zêta-score),
- ✓ Un rapport validé par des experts du domaine et personnalisé pour la plupart des essais.

DES REMISES AVANTAGEUSES, DES CONDITIONS DE PAIEMENT FACILITE

- Choisissez parmi les nombreux programmes proposés et bénéficiez de remises jusqu'à 15%,
- Un paiement possible en 2 ou 3 fois sans frais selon le montant de votre participation.
- Paiement possible par chèque (en €), virement bancaire, carte bancaire sur <https://www.helloasso.com/associations/a-g-l-a-e/paiements/aglae>

Montant de votre facture (hors frais de transport)	Réductions
3 000 ≤ Montant < 6 000 € HT	5%
6 000 ≤ Montant < 9 000 € HT	10%
Montant ≥ 9 000 € HT	15%

Offres et prestations complémentaires



DES ECHANTILLONS SUPPLEMENTAIRES POUR TESTER UNE AUTRE METHODE, EVALUER UN TECHNICIEN

- ✓ Echantillons disponibles pour la quasi-totalité des essais et à moitié prix.
- ✓ En plus du colis 'habituel', réception d'un (ou plusieurs) colis supplémentaire(s).
- ✓ Les résultats de ces échantillons ne sont pas traités par AGLAE mais vous disposez pour la plupart des essais d'une feuille de **calcul de z-score dans votre fichier de résultats**. A noter que cette feuille peut aussi vous servir en cas d'erreur d'unité, de mauvais report de résultats, etc.

⇒ Consultez la **liste des échantillons et leur tarif sur votre Espace Adhérent** (Téléchargements / Catalogues) et contactez-nous pour recevoir un devis. A commander après inscription à l'essai et avant envoi des échantillons.



MATERIAUX DE CONTROLE QUALITE POUR VOTRE SUIVI ET AMELIORATION DE VOS PERFORMANCES ANALYTIQUES

- ✓ Matériaux issus des essais sur **matrices solides : sédiments, boues, sites et sols pollués**.
- ✓ Commandés à tout moment de l'année et livrés avec un certificat présentant les valeurs de fidélité obtenues lors de l'essai (valeur assignée et incertitudes).

⇒ Consultez la liste des **MCQ, tarifs et quantités disponibles** sur votre Espace Adhérent (Téléchargement / Catalogues) et contactez-nous pour recevoir un devis.

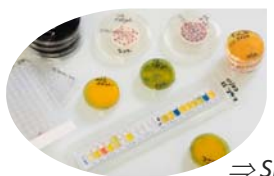


FORMATIONS EN MICROBIOLOGIE : 3 THEMATIQUES

Des sessions de 2 jours en vue de vous rendre opérationnel pour :

- ✓ Estimer l'incertitude de mesure en Microbiologie de l'environnement : **3 - 4 avril 2024**
- ✓ Mettre en place un Contrôle Qualité Interne en microbiologie - Mieux exploiter son Contrôle Qualité Externe : **15 - 16 mai 2024**
- ✓ Caractériser une méthode microbiologique selon l'ISO 13843 en vue de sa validation : **5 - 6 juin 2024**

⇒ Consultez les programmes et bulletin d'inscription sur le site **vitrine d'AGLAE**, menu « [Formations](#) ». Pour toute demande de formation intralaboratoire, contactez-nous.



PRESTATION A FACON 'CARACTERISTIQUES DE PERFORMANCE DE METHODES EN MICROBIOLOGIE'

Vous souhaitez caractériser des méthodes spécifiques ?

AGLAE propose de vous accompagner dans cette démarche. Pour plus d'informations : [établissement des caractéristiques de performance de méthodes en conformité avec la norme NF EN ISO 13843](#).

⇒ Si vous avez de tels besoins, contactez-nous pour étudier ensemble votre besoin et établir un devis.



SYNTHESE DE VOS RESULTATS

Rassemblez à tout moment vos résultats et performances : sur la période de votre choix, vos résultats sont regroupés dans un fichier Excel, véritable support pour vous aider dans votre CQI, vos audits...



WEBINAIRES

De l'information dispensée en 30 minutes de présentation suivie de questions / réponses.

⇒ Les dates et thématiques vous seront communiquées via la section « Actu » sur l'accueil de votre Espace Adhérent et via email dans l'Actu Interlab d'AGLAE.

PROGRAMME 110 : CHALLENGE TEST SUR COSMETIQUES

Evaluation de la protection antimicrobienne de **produits cosmétiques**.



492 € HT - montant total pour 1essai (frais de transport non inclus)

18 participants en 2023 - EXPERIENCE > 5 ANS

Paramètres à analyser

24M110.1 - Produit cosmétique - envoi en novembre 2024

Taux de réduction à 48h, 7 jours et 14 jours
*Candida albicans / lotion**

Taux de réduction à 48h, 7 jours et 14 jours
*Staphylococcus aureus / lotion**

**Sous réserve de changement technique. Couples définitifs communiqués dans les consignes de l'essai, environ une semaine avant l'envoi des échantillons.*

PARTICULARITES



Réalisation du test d'efficacité antimicrobienne sur les 2 flacons pour chacun des 2 couples souche/produit cosmétique selon la norme (NF EN) ISO 11930 ou méthode interne équivalente.

Souches bactériennes non fournies.

Présence de conservateurs dans les produits cosmétiques, l'efficacité du neutralisant sera à vérifier. Modalités de mise en œuvre à renseigner dans le formulaire de saisie des résultats.



Pour aller plus loin, nous vous conseillons :

- Le programme 111 'Bactéries aérobies mésophiles et levures / moisissures sur cosmétiques'
- Le programme 112 'Micro-organismes spécifiés sur cosmétiques'

PROGRAMME 111 : BACTERIES AEROBIES MESOPHILES ET LEVURES / MOISSURES SUR COSMETIQUES

Dénombrement des bactéries aérobies mésophiles et des levures/moisissures

Nouveau

511 € HT - montant total pour 2 essais (frais de transport non inclus)

Nouveauté 2024

Paramètres à analyser
24M111.1 - Produit cosmétique - envoi en juillet 2024 - colis réfrigéré
Bactéries aérobies mésophiles
24M111.2 - Produit cosmétique - envoi en septembre 2024 - colis réfrigéré
Levures / moisissures

PARTICULARITES



Présence de conservateurs, l'applicabilité de la méthode sera à vérifier (neutralisation du conservateur). Modalités de mise en œuvre à renseigner dans le formulaire de saisie des résultats.

Essai organisé pour un nombre minimum de 10 participants.

Le produit cosmétique sera une crème, une lotion ou un gel.

Dénombrement des bactéries aérobies mésophiles selon la norme (NF EN) ISO 21149 ou méthode équivalente.

Dénombrement des levures et des moisissures selon la norme (NF EN) ISO 16212 ou méthode équivalente.



Pour aller plus loin, nous vous conseillons :

- ↪ **Le programme 110 'Challenge test sur cosmétiques'**
- ↪ **Le programme 112 'Micro-organismes spécifiés sur cosmétiques'**

PROGRAMME 112 : MICRO-ORGANISMES SPECIFIES SUR COSMETIQUES

Recherche de micro-organismes spécifiés : Escherichia coli, Candida albicans, Staphylococcus aureus et Pseudomonas aeruginosa

Nouveau

423 € HT - montant total pour 2 essais (frais de transport non inclus)

Nouveauté 2024

Paramètres à analyser
24M112.1 - Produit cosmétique - envoi en juin 2024 - colis réfrigéré
<i>Escherichia coli, Candida albicans</i>
24M112.2 - Produit cosmétique - envoi en novembre 2024 - colis réfrigéré
<i>Staphylococcus aureus, Pseudomonas aeruginosa</i>

PARTICULARITES



Présence de conservateurs, l'applicabilité de la méthode sera à vérifier (neutralisation du conservateur). Modalités de mise en œuvre à renseigner dans le formulaire de saisie des résultats.

Essai organisé pour un nombre minimum de 8 participants.

Le produit cosmétique sera une crème, une lotion ou un gel.

Recherche d'*Escherichia coli* selon (NF EN) ISO 21150.

Recherche de *Candida albicans* selon (NF EN) ISO 18416.

Recherche de *Staphylococcus aureus* selon (NF EN) ISO 22718.

Recherche de *Pseudomonas aeruginosa* selon (NF EN) ISO 22717.



Pour aller plus loin, nous vous conseillons :

- ↪ **Le programme 110** 'Challenge test sur cosmétiques'
- ↪ **Le programme 111** 'Bactéries aérobies mésophiles et levures / moisissures sur cosmétiques'