

POLLUANTS ORGANIQUES SUR EAUX RESIDUAIRES



Conformité des essais AGLAE vis-à-vis des agréments

A.G.L.A.E. se préoccupe de la conformité de ses essais vis-à-vis de :



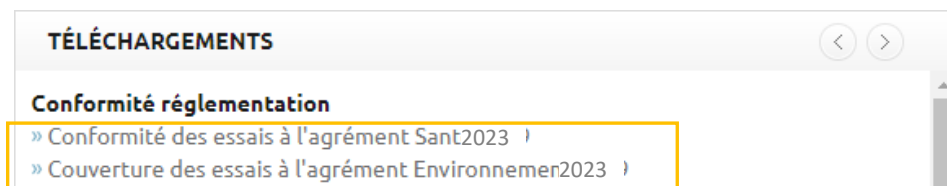
- l'**agrément délivré par le Ministère en charge de la santé** pour la réalisation des prélèvements et des analyses du contrôle sanitaire des eaux (**Arrêté du 11 janvier 2019**),



- l'**agrément délivré par le Ministère en charge de l'environnement** pour la réalisation d'analyses dans le domaine de l'eau et des milieux aquatiques au titre du code de l'environnement (**Arrêté du 27 octobre 2011, complété par l'Avis du 19 octobre 2019**). En particulier, afin de répondre à ces exigences, **au moins un essai par campagne, pour les couples « paramètres-matrices » concernés par l'arrêté et cet avis, présentera une concentration inférieure à 15 fois la limite de quantification définie** lorsque cela est possible tout en assurant la qualité de l'essai.



Pour savoir à quels essais vous inscrire afin de couvrir vos besoins en matière d'agréments, consultez les documents relatifs à la conformité de nos essais sur votre espace adhérent www.association-aglae.fr. Depuis la page d'accueil, sélectionnez la rubrique : « Téléchargements / Conformité réglementation » :



Pour les non-adhérents, ces documents peuvent être envoyés sur simple demande.

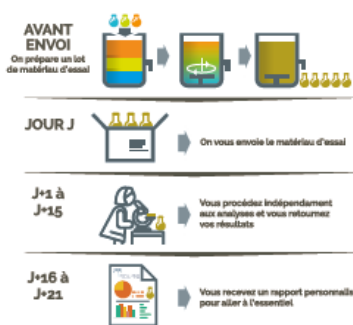
Participer au Contrôle Qualité Externe AGLAE

UNE METHODOLOGIE DE TRAVAIL AU SERVICE DE VOS RESULTATS, EN TOUTE CONFIDENTIALITE ET IMPARTIALITE



De l'inscription à l'interprétation des résultats, AGLAE vous accompagne dans chacune des étapes.

UNE INSCRIPTION EN TOUTE TRANSPARENCE, UNE ORGANISATION RIGOREUSE DES ESSAIS



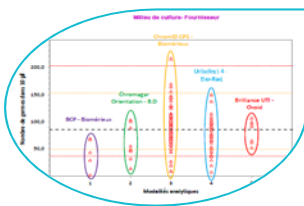
- ✓ Le nombre d'évaluations par an pour chaque paramètre est indiqué dans le catalogue ; la stabilisation des échantillons et les niveaux de concentration des différents paramètres sont disponibles sur simple demande.
- ✓ AGLAE achemine en "express" les échantillons et s'assure de leur bonne réception par votre laboratoire.
- ✓ Un délai de retour des résultats suffisant pour la réalisation des analyses.
- ✓ Via votre espace adhérent, **saisissez vos résultats et retrouvez consignes, codes attribués, rapports, synthèses de vos résultats, attestation de participation...**

UNE MAITRISE DES RISQUES OPTIMISEE POUR VOTRE LABORATOIRE



Vous observez mieux les éventuelles anomalies dans vos résultats d'analyses grâce à :

- ✓ Un plan d'essai adapté (échantillons doublés, mesures répétées),
- ✓ Un nombre important de participants : autour de 200 laboratoires dans le domaine de la physico-chimie de base.



Une étude approfondie d'AGLAE :

- ✓ Influence des méthodes d'analyse, des fournisseurs (matériel et consommables) ... des facteurs que nous étudions pour vous aider à identifier l'origine des anomalies,
- ✓ Vérification de vos estimations d'incertitude en chimie (zêta-score),
- ✓ Un rapport validé par des experts du domaine et personnalisé pour la plupart des essais.

DES REMISES AVANTAGEUSES, DES CONDITIONS DE PAIEMENT FACILITE

- Choisissez parmi les nombreux programmes proposés et bénéficiez de remises jusqu'à 15%,
- Un paiement possible en 2 ou 3 fois sans frais selon le montant de votre participation.
- Paiement possible par chèque (en €), virement bancaire, carte bancaire sur <https://www.helloasso.com/associations/a-g-l-a-e/paiements/aglae>

Montant de votre facture (hors frais de transport)	Réductions
3 000 ≤ Montant < 6 000 € HT	5%
6 000 ≤ Montant < 9 000 € HT	10%
Montant ≥ 9 000 € HT	15%

**Et en exclusivité pour les adhérents d'AGLAE :
des essais expérimentaux en cours d'année à prix réduits**

PROGRAMME 4E : COHV ET DERIVES BENZENIQUES SUR EAUX RESIDUAIRES



559 € HT - montant total pour 1 essai (frais de transport non inclus)

32 participants en 2022 – EXPERIENCE > 20 ANS



Besoin de tester une autre méthode, d'évaluer votre personnel ?

Commandez des **échantillons supplémentaires** (colis dans son intégralité) : **280 € HT** (frais de transport non inclus)

23M4E.1 - Eau résiduaire - envoi en janvier 2023 - Colis réfrigéré

BTEX : benzène, éthylbenzène, isopropylbenzène, toluène, xylène ortho, xylène para + xylène méta, xylène total

OHV : 1,2-dichloroéthane, bromoforme, chloroforme, chlorure de vinyle, dibromochlorométhane, dichlorobromométhane, tétrachloroéthylène, trichloroéthylène

chlorobenzènes légers :

1,2-dichlorobenzène, 1,3-dichlorobenzène, 1,4-dichlorobenzène, chlorobenzène, dichlorobenzènes (somme des 3 isomères)

chlorotoluènes : 2-chlorotoluène, 3-chlorotoluène, 4-chlorotoluène, chlorotoluènes (somme des 3 isomères)

OHV : 1,1,1-trichloroéthane, 1,1,2,2-tétrachloroéthane, 1,1,2-trichloroéthane, 1,1-dichloroéthane, 1,1-dichloroéthylène, 1,2-dichloroéthylène (cis+trans), 1,2-dichloroéthylène cis, 1,2-dichloroéthylène trans, 3-chloroprène (3-chloropropène), chloroprène, dichlorométhane, hexachloroéthane, tétrachlorure de carbone hexachlorobutadiène

nitro-aromatiques : 1-chloro-2-nitrobenzène, 1-chloro-3-nitrobenzène, 1-chloro-4-nitrobenzène, 2-nitrotoluène, nitrobenzène

chlorobenzènes : 1,2,4,5-tétrachlorobenzène, tétrachlorobenzènes (somme des 3 isomères), 1,2,3-trichlorobenzène, 1,2,4-trichlorobenzène, 1,3,5-trichlorobenzène, trichlorobenzènes (somme des 3 isomères), hexachlorobenzène, pentachlorobenzène

PARTICULARITES



Pour le groupe de paramètres : chlorobenzènes et nitro-aromatiques, vous allez recevoir un concentrât en plus des flacons d'eau résiduaire. Les analyses seront à effectuer sur les échantillons reconstitués.

Spécial agrément 'environnement' : inscrivez-vous aussi au programme 4Eb. Les paramètres concernés par l'arrêté du 27/10/11 complété par l'avis du 19/10/19 seront à bas niveaux de concentration.

PROGRAMME 4Eb : COHV ET DERIVES BENZENIQUES SUR EAUX RESIDUAIRES A BAS NIVEAUX DE CONCENTRATION



314 € HT - montant total pour 1 essai (frais de transport non inclus)

34 participants en 2022 – EXPERIENCE > 20 ANS



Besoin de tester une autre méthode, d'évaluer votre personnel ?

Commandez des **échantillons supplémentaires** (colis dans son intégralité) : **160 € HT** (frais de transport non inclus)

23M4Eb.1 - Eau résiduaire - envoi en septembre 2023 - Colis réfrigéré

BTEX : benzène, éthylbenzène, isopropylbenzène toluène, xylène ortho, xylène para + xylène méta, xylène total

OHV : 1,2-dichloroéthane, bromoforme, chloroforme, chlorure de vinyle, dibromochlorométhane, dichlorobromométhane, tétrachloroéthylène, trichloroéthylène

chlorobenzènes légers : 1,2-dichlorobenzène, 1,3-dichlorobenzène, 1,4-dichlorobenzène, chlorobenzène, dichlorobenzènes (somme des 3 isomères)

chlorotoluènes : 2-chlorotoluène, 3-chlorotoluène, 4-chlorotoluène, chlorotoluènes (somme des 3 isomères)

OHV : 1,1,1-trichloroéthane, 1,1,2,2-tétrachloroéthane, 1,1,2-trichloroéthane, 1,1-dichloroéthane, 1,1-dichloroéthylène, 1,2-dichloroéthylène (cis+trans), 1,2-dichloroéthylène cis, 1,2-dichloroéthylène trans, 3-chloroprène (3-chloropropène), chloroprène, dichlorométhane, hexachloroéthane, tétrachlorure de carbone

hexachlorobutadiène

nitro-aromatiques : 1-chloro-2-nitrobenzène, 1-chloro-3-nitrobenzène, 1-chloro-4-nitrobenzène, 2-nitrotoluène, nitrobenzène

chlorobenzènes : 1,2,4,5-tétrachlorobenzène, tétrachlorobenzènes (somme des 3 isomères), 1,2,3-trichlorobenzène, 1,2,4-trichlorobenzène, 1,3,5-trichlorobenzène, trichlorobenzènes (somme des 3 isomères), hexachlorobenzène, pentachlorobenzène

PARTICULARITES



Pour le groupe de paramètres : chlorobenzènes et nitro-aromatiques, vous allez recevoir un concentrât en plus des flacons d'eau résiduaire. Les analyses seront effectuées sur les échantillons reconstitués.

Spécial agrément 'environnement' : il s'agit d'un essai identique à l'essai du programme 4E mais les paramètres concernés par l'arrêté du 27/10/11 complété par l'avis du 19/10/19 seront à bas niveau de concentration (lorsque cela est possible tout en assurant la qualité de l'essai).

PROGRAMME 4F : METHANOL SUR EAUX RESIDUAIRES

95 € HT - montant total pour 1 essai (frais de transport non inclus)

5 participants en 2022 – EXPERIENCE 4 ANS



Besoin de tester une autre méthode, d'évaluer votre personnel ?

Commandez des **échantillons supplémentaires** (colis dans son intégralité) : **50 € HT** (frais de transport non inclus)

23M4F.1 - Eau résiduaire - envoi en octobre 2023 - Colis réfrigéré

méthanol

PARTICULARITES

Il est possible que le nombre de résultats reçus ne soit pas suffisant pour effectuer un traitement statistique des données. Dans ce cas, des commentaires relatifs aux performances des participants seront restitués dans le rapport.

PROGRAMME 20B : CHLOROPHENOLS SUR EAUX RESIDUAIRES



187 € HT - montant total pour 2 essais (frais de transport non inclus)

21 participants en 2022 – EXPERIENCE > 10 ANS



Besoin de tester une autre méthode, d'évaluer votre personnel ?

Commandez des **échantillons supplémentaires** (colis dans son intégralité) : **50 € HT** (frais de transport non inclus)

23M20B.1 - Eau résiduaire - envoi en janvier 2023 - Colis réfrigéré

2-chlorophénol, 3-chlorophénol, 4-chlorophénol, chlorophénols (somme des 3 isomères),
2,4-dichlorophénol,
dichlorophénols (somme des 6 isomères),
2,4,5-trichlorophénol, 2,4,6-trichlorophénol, trichlorophénols (somme des 6 isomères), pentachlorophénol, 4-chloro-3-méthylphénol

23M20B.2 - Eau résiduaire - envoi en mai 2023 - Colis réfrigéré

2-chlorophénol, 3-chlorophénol, 4-chlorophénol, chlorophénols (somme des 3 isomères),
2,4-dichlorophénol,
dichlorophénols (somme des 6 isomères),
2,4,5-trichlorophénol, 2,4,6-trichlorophénol, trichlorophénols (somme des 6 isomères), pentachlorophénol, 4-chloro-3-méthylphénol

PARTICULARITES



Vous allez recevoir un concentrât en plus des flacons d'eau résiduaire. Les analyses seront à effectuer sur les échantillons reconstitués.

PROGRAMME 21B : ALKYLPHENOLS SUR EAUX RESIDUAIRES



183 € HT - montant total pour 2 essais (frais de transport non inclus)

15 participants en 2022 – EXPERIENCE > 10 ANS



Besoin de tester une autre méthode, d'évaluer votre personnel ?

Commandez des **échantillons supplémentaires** (colis dans son intégralité) : **50 € HT** (frais de transport non inclus)

23M21B.1 - Eau résiduaire - envoi en janvier 2023 - Colis réfrigéré

4-n-nonylphénol [CAS 104-40-5],
4-nonylphénols [CAS 84852-15-3],
4-tert-octylphénol [CAS 140-66-9],
nonylphénols (mélange linéaire ou ramifiés),
p-(n-octyl)phénol [CAS 1806-26-4],
p-octylphénols (mélange d'isomères)^[1]

23M21B.2 - Eau résiduaire - envoi en mai 2023 - Colis réfrigéré

4-n-nonylphénol [CAS 104-40-5],
4-nonylphénols [CAS 84852-15-3],
4-tert-octylphénol [CAS 140-66-9],
nonylphénols (mélange linéaire ou ramifiés),
p-(n-octyl)phénol [CAS 1806-26-4],
p-octylphénols (mélange d'isomères)^[1]

^[1] paramètre non couvert par l'accréditation (voir conditions générales d'inscription)

PARTICULARITES



Vous allez recevoir un concentrât en plus des flacons d'eau résiduaire. Les analyses seront à effectuer sur les échantillons reconstitués.

PROGRAMME 22B : CHLOROANILINES SUR EAUX RESIDUAIRES



155€ HT - montant total pour 2 essais (frais de transport non inclus)

8 participants en 2022 – EXPERIENCE > 10 ANS



Besoin de tester une autre méthode, d'évaluer votre personnel ?

Commandez des **échantillons supplémentaires** (colis dans son intégralité) : **40 € HT** (frais de transport non inclus)

23M22B.1 - Eau résiduaire - envoi en janvier 2023 - Colis réfrigéré

2-chloroaniline, 3-chloroaniline, 4-chloroaniline, Chloroanilines (somme des 3 isomères),
3,4-dichloroaniline, 4-chloro-2-nitroaniline

23M22B.2 - Eau résiduaire - envoi en mai 2023 - Colis réfrigéré

2-chloroaniline, 3-chloroaniline, 4-chloroaniline, Chloroanilines (somme des 3 isomères),
3,4-dichloroaniline, 4-chloro-2-nitroaniline

PARTICULARITES



Vous allez recevoir un concentrât en plus des flacons d'eau résiduaire. Les analyses seront à effectuer sur les échantillons reconstitués.

Pour certains paramètres, il est possible que le nombre de résultats reçus ne soit pas suffisant pour effectuer un traitement statistique des données. Dans ce cas, des commentaires relatifs aux performances des participants seront restitués dans le rapport.

PROGRAMME 23B : ORGANOSTANNIQUES SUR EAUX RESIDUAIRES



185 € HT - montant total pour 2 essais (frais de transport non inclus)

18 participants en 2022 – EXPERIENCE > 10 ANS



Besoin de tester une autre méthode, d'évaluer votre personnel ?

Commandez des **échantillons supplémentaires** (colis dans son intégralité) : **50 € HT** (frais de transport non inclus)

23M23B.1 - Eau résiduaire - envoi en février 2023 - Colis réfrigéré

monobutylétain cation, dibutylétain cation,
tributylétain cation, triphénylétain cation, tétrabutylétain

23M23B.2 - Eau résiduaire - envoi en juillet 2023 - Colis réfrigéré

monobutylétain cation, dibutylétain cation,
tributylétain cation, triphénylétain cation, tétrabutylétain

PARTICULARITES



Vous allez recevoir un concentrât en plus des flacons d'eau résiduaire. Les analyses seront à effectuer sur les échantillons reconstitués.

PROGRAMME 24B : DIPHENYLETERS BROMES SUR EAUX RESIDUAIRES



245 € HT - montant total pour 2 essais (frais de transport non inclus)

9 participants en 2022 – EXPERIENCE > 10 ANS



Besoin de tester une autre méthode, d'évaluer votre personnel ?

Commandez des **échantillons supplémentaires** (colis dans son intégralité) : **65 € HT** (frais de transport non inclus)

23M24B.1 - Eau résiduaire - envoi en février 2023 - Colis réfrigéré

BDE-28, BDE-47, BDE-99, BDE-100, BDE-153, BDE-154, BDE-183, BDE-209

23M24B.2 - Eau résiduaire - envoi en octobre 2023 - Colis réfrigéré

BDE-28, BDE-47, BDE-99, BDE-100, BDE-153, BDE-154, BDE-183, BDE-209

PARTICULARITES



Vous allez recevoir un concentrât en plus des flacons d'eau résiduaire. Les analyses seront à effectuer sur les échantillons reconstitués.

PROGRAMME 24C : HBCDD SUR EAUX DOUCES ET HBCDD, HBB SUR EAUX RESIDUAIRES



392 € HT - montant total pour 2 essais (frais de transport non inclus)

14 participants en 2022 – EXPERIENCE 4 ANS

23M24C.1 - Eau naturelle - envoi en avril 2023 - Colis réfrigéré

alpha-HBCDD (alpha-hexabromocyclododécane)
 bêta-HBCDD (bêta-hexabromocyclododécane)
 gamma-HBCDD (gamma-hexabromocyclododécane)
 HBCDD total (hexabromocyclododécane total)

23M24C.2 - Eau résiduaire - envoi en octobre 2023 - Colis réfrigéré

alpha-HBCDD (alpha-hexabromocyclododécane)^[1]
 bêta-HBCDD (bêta-hexabromocyclododécane)^[1]
 gamma-HBCDD (gamma-hexabromocyclododécane)^[1]
 HBCDD total (hexabromocyclododécane total)
 HBB (hexabromobiphényle)^[1]

^[1] paramètre non couvert par l'accréditation (voir conditions générales d'inscription)

PARTICULARITES



Vous allez recevoir un concentrât en plus des flacons d'eau naturelle ou d'eau résiduaire. Les analyses seront à effectuer sur les échantillons reconstitués.

Pour les isomères de HBCDD sur eaux résiduaires : alpha, bêta et gamma, il est possible que le nombre de résultats rendus soit trop faible pour effectuer un traitement statistique des données. Dans ce cas, des commentaires relatifs aux performances des participants seront restitués dans le rapport.

PROGRAMME 25B : BIPHENYLE SUR EAUX RESIDUAIRES



211 € HT - montant total pour 2 essais (frais de transport non inclus)

9 participants en 2022 – EXPERIENCE > 10 ANS



Besoin de tester une autre méthode, d'évaluer votre personnel ?

Commandez des **échantillons supplémentaires** (colis dans son intégralité) : **55 € HT** (frais de transport non inclus)

23M25B.1 - Eau résiduaire - envoi en février 2023 - Colis réfrigéré

biphényle

23M25B.2 - Eau résiduaire - envoi en novembre 2023 - Colis réfrigéré

biphényle

PARTICULARITES



Vous allez recevoir un concentrât en plus des flacons d'eau résiduaire. Les analyses seront à effectuer sur les échantillons reconstitués.

PROGRAMME 26B : DEHP SUR EAUX RESIDUAIRES



215 € HT - montant total pour 2 essais (frais de transport non inclus)

15 participants en 2022 – EXPERIENCE > 10 ANS



Besoin de tester une autre méthode, d'évaluer votre personnel ?

Commandez des **échantillons supplémentaires** (colis dans son intégralité) : **55 € HT** (frais de transport non inclus)

23M26B.1 - Eau résiduaire - envoi en février 2023 - Colis réfrigéré

DEHP (Di(2-éthylhexyl)phtalate)

23M26B.2 - Eau résiduaire - envoi en novembre 2023 - Colis réfrigéré

DEHP (Di(2-éthylhexyl)phtalate)

PARTICULARITES



Vous allez recevoir un concentrât en plus des flacons d'eau résiduaire. Les analyses seront à effectuer sur les échantillons reconstitués.

PROGRAMME 27B : CHLOROALCANES C10-C13 SUR EAUX RESIDUAIRES



215 € HT - montant total pour 2 essais (frais de transport non inclus)

7 participants en 2022 – EXPERIENCE > 10 ANS



Besoin de tester une autre méthode, d'évaluer votre personnel ?

Commandez des **échantillons supplémentaires** (colis dans son intégralité) : **55 € HT** (frais de transport non inclus)

23M27B.1 - Eau résiduaire - envoi en avril 2023 - Colis réfrigéré

chloroalcanes C10-C13

23M27B.2 - Eau résiduaire - envoi en octobre 2023 - Colis réfrigéré

chloroalcanes C10-C13

PARTICULARITES



Vous allez recevoir un concentrât en plus des flacons d'eau résiduaire. Les analyses seront à effectuer sur les échantillons reconstitués.

Il est possible que le nombre de résultats reçus ne soit pas suffisant pour effectuer un traitement statistique des données. Dans ce cas, des commentaires relatifs aux performances des participants seront restitués dans le rapport.

PROGRAMME 28B : ACIDE CHLOROACETIQUE SUR EAUX RESIDUAIRES



183 € HT - montant total pour 2 essais (frais de transport non inclus)

7 participants en 2022 – EXPERIENCE > 10 ANS



Besoin de tester une autre méthode, d'évaluer votre personnel ?

Commandez des **échantillons supplémentaires** (colis dans son intégralité) : **50 € HT** (frais de transport non inclus)

23M28B.1 - Eau résiduaire - envoi en mars 2023 - Colis réfrigéré

acide chloroacétique

23M28B.2 - Eau résiduaire - envoi en octobre 2023 - Colis réfrigéré

acide chloroacétique

PARTICULARITES



Vous allez recevoir un concentrât en plus des flacons d'eau résiduaire. Les analyses seront à effectuer sur les échantillons reconstitués.

Il est possible que le nombre de résultats reçus ne soit pas suffisant pour effectuer un traitement statistique des données. Dans ce cas, des commentaires relatifs aux performances des participants seront restitués dans le rapport.

PROGRAMME 29B : EPICHLORHYDRINE SUR EAUX RESIDUAIRES



185 € HT - montant total pour 2 essais (frais de transport non inclus)

7 participants en 2022 – EXPERIENCE > 10 ANS



Besoin de tester une autre méthode, d'évaluer votre personnel ?

Commandez des **échantillons supplémentaires** (colis dans son intégralité) : **50 € HT** (frais de transport non inclus)

23M29B.1 - Eau résiduaire - envoi en avril 2023 - Colis réfrigéré
épichlorhydrine
23M29B.2 - Eau résiduaire - envoi en décembre 2023 - Colis réfrigéré
épichlorhydrine

PARTICULARITES



Vous allez recevoir un concentrât en plus des flacons d'eau résiduaire. Les analyses seront à effectuer sur les échantillons reconstitués.

PROGRAMME 55A : GLYPHOSATE, AMPA ET AMINOTRIAZOLE SUR EAUX RESIDUAIRES



438 € HT - montant total pour 2 essais (frais de transport non inclus)

9 participants en 2022 – EXPERIENCE 4 ANS




Besoin de tester une autre méthode, d'évaluer votre personnel ?

Commandez des **échantillons supplémentaires** (colis dans son intégralité) : **110 € HT** (frais de transport non inclus)

23M55A.1 - Eau résiduaire - envoi en mars 2023 - Colis réfrigéré
AMPA, aminotriazole, glyphosate
23M55A.2 - Eau résiduaire - envoi en août 2023 - Colis réfrigéré
AMPA, aminotriazole, glyphosate

PARTICULARITES



Vous allez recevoir un concentrât en plus des flacons d'eau résiduaire. Les analyses seront à effectuer sur les échantillons reconstitués.

PROGRAMME 59A : COMPOSES PERFLUORES SUR EAUX RESIDUAIRES



322 € HT - montant total pour 2 essais (frais de transport non inclus)

9 participants en 2022 – EXPERIENCE 4 ANS



Besoin de tester une autre méthode, d'évaluer votre personnel ?

Commandez des **échantillons supplémentaires** (colis dans son intégralité) : **85 € HT** (frais de transport non inclus)

23M59A.1 - Eau résiduaire - envoi en mai 2023 - Colis réfrigéré

PFHS [CAS 355-46-4]^[1], PFHpA [CAS 375-85-9]^[1],
PFHxA [CAS 307-24-4]^[1], PFOA [CAS 335-67-1],
PFOS [CAS 1763-23-1]

23M59A.2 - Eau résiduaire - envoi en septembre 2023 - Colis réfrigéré

PFHS [CAS 355-46-4]^[1], PFHpA [CAS 375-85-9]^[1],
PFHxA [CAS 307-24-4]^[1], PFOA [CAS 335-67-1],
PFOS [CAS 1763-23-1]

^[1] paramètre non couvert par l'accréditation (voir conditions générales d'inscription)

PARTICULARITES



Vous allez recevoir un concentrât en plus des flacons d'eau résiduaire. Les analyses seront à effectuer sur les échantillons reconstitués.

PROGRAMME 71 : HAP ET PCB SUR EAUX RESIDUAIRES



838 € HT - montant total pour 2 essais (frais de transport non inclus)

37 participants en 2022 – EXPERIENCE > 20 ANS



Besoin de tester une autre méthode, d'évaluer votre personnel ?

Commandez des **échantillons supplémentaires** (colis dans son intégralité) : **210 € HT** (frais de transport non inclus)

23M71.1 - Eau résiduaire - envoi en mars 2023 - Colis réfrigéré

HAP : acénaphène, acénaphylène, anthracène, benzo[a]anthracène, benzo[a]pyrène, benzo[b]fluoranthène, benzo[g,h,i]pérylène, benzo[k]fluoranthène, chrysène, dibenzo[a,h]anthracène, fluoranthène, fluorène, indéno[1,2,3 - cd]pyrène, méthyl(2)fluoranthène, méthyl(2)naphtalène, naphtalène, phénanthrène, pyrène

PCB : congénère 28, congénère 52, congénère 101, congénère 118, congénère 138, congénère 153, congénère 180

23M71.2 - Eau résiduaire - envoi en octobre 2023 - Colis réfrigéré

HAP : acénaphène, acénaphylène, anthracène, benzo[a]anthracène, benzo[a]pyrène, benzo[b]fluoranthène, benzo[g,h,i]pérylène, benzo[k]fluoranthène, chrysène, dibenzo[a,h]anthracène, fluoranthène, fluorène, indéno[1,2,3 - cd]pyrène, méthyl(2)fluoranthène, méthyl(2)naphtalène, naphtalène, phénanthrène, pyrène

PCB : congénère 28, congénère 52, congénère 101, congénère 118, congénère 138, congénère 153, congénère 180

PROGRAMME 72A : PESTICIDES ET RESIDUS DE DEGRADATION - LISTE 1 - SUR EAUX RESIDUAIRES



826 € HT - montant total pour 2 essais (frais de transport non inclus)

23 participants en 2022 – EXPERIENCE > 20 ANS



Besoin de tester une autre méthode, d'évaluer votre personnel ?

Commandez des **échantillons supplémentaires** (colis dans son intégralité) : **210 € HT** (frais de transport non inclus)

23M72A.1 - Eau résiduaire - envoi en juillet 2023 - Colis réfrigéré

2,4'-DDD , 2,4'-DDE, 2,4'-DDT, 4,4'-DDD, 4,4'-DDE, 4,4'-DDT, aclonifen, alachlore, aldrine, alpha-endosulfan, alpha-HCH, bêta-endosulfan, bêta-HCH, bifénox, chlordane (total), chlorfenvinphos, chlorprophame, chlorpyriphos-éthyl, cis-chlordane (CAS 5103-71-9), cyperméthrine, delta-HCH, diazinon, dichlorvos, dicofol, dieldrine, endosulfan (total), endrine, epsilon HCH, HCH total [=somme isomères alpha+beta+gamma+delta], heptachlore, heptachlorépoxyde (total), heptachlorépoxyde endo trans, heptachlorépoxyde exo cis, iprodione^[1], isodrine, lindane (gamma-HCH), mirex, oxadiazon, pendiméthaline, quinoxyfen, trans-chlordane (CAS 5103-74-2), tributylphosphate, trifluraline

23M72A.2 - Eau résiduaire - envoi en novembre 2023 - Colis réfrigéré

2,4'-DDD , 2,4'-DDE, 2,4'-DDT, 4,4'-DDD, 4,4'-DDE, 4,4'-DDT, aclonifen, alachlore, aldrine, alpha-endosulfan, alpha-HCH, bêta-endosulfan, bêta-HCH, bifénox, chlordane (total), chlorfenvinphos, chlorprophame, chlorpyriphos-éthyl, cis-chlordane (CAS 5103-71-9), cyperméthrine, delta-HCH, diazinon, dichlorvos, dicofol, dieldrine, endosulfan (total), endrine, epsilon HCH, HCH total [=somme isomères alpha+beta+gamma+delta], heptachlore, heptachlorépoxyde (total), heptachlorépoxyde endo trans, heptachlorépoxyde exo cis, iprodione^[1], isodrine, lindane (gamma-HCH), mirex, oxadiazon, pendiméthaline, quinoxyfen, trans-chlordane (CAS 5103-74-2), tributylphosphate, trifluraline

^[1] paramètre non couvert par l'accréditation (voir conditions générales d'inscription)

PARTICULARITES

***Particularité du plan d'essai :** Vous disposez de 2L d'échantillon (2 flacons de 1L) pour réaliser une mesure de l'ensemble des paramètres.

PROGRAMME 72B : PESTICIDES ET RESIDUS DE DEGRADATION - LISTE 2 - SUR EAUX RESIDUAIRES



475 € HT - montant total pour 2 essais (frais de transport non inclus)

19 participants en 2022 – EXPERIENCE > 20 ANS



Besoin de tester une autre méthode, d'évaluer votre personnel ?

Commandez des **échantillons supplémentaires** (colis dans son intégralité) : **120 € HT** (frais de transport non inclus)

23M72B.1 - Eau résiduaire - envoi en juillet 2023 - Colis réfrigéré

2,4-D, 2,4-MCPA (=MCPA), atrazine, azoxystrobine, bentazone, boscalid, chlortoluron, cybutryne, cyprodinil, déisopropylatrazine, déséthylatrazine, déséthylterbuthylazine, diflufénicanil, diuron, imidaclopride, isoproturon, linuron, métaldéhyde, métazachlore, nicosulfuron, simazine, tébuconazole, terbuthylazine, terbutryne, thiabendazole

23M72B.2 - Eau résiduaire - envoi en novembre 2023 - Colis réfrigéré

2,4-D, 2,4-MCPA (=MCPA), atrazine, azoxystrobine, bentazone, boscalid, chlortoluron, cybutryne, cyprodinil, déisopropylatrazine, déséthylatrazine, déséthylterbuthylazine, diflufénicanil, diuron, imidaclopride, isoproturon, linuron, métaldéhyde, métazachlore, nicosulfuron, simazine, tébuconazole, terbuthylazine, terbutryne, thiabendazole

PROGRAMME 73 : ETHOXYLATES D'ALKYLPHENOLS SUR EAUX RESIDUAIRES



280 € HT - montant total pour 2 essais (frais de transport non inclus)

12 participants en 2022 – EXPERIENCE > 5 ANS



Besoin de tester une autre méthode, d'évaluer votre personnel ?

Commandez des **échantillons supplémentaires** (colis dans son intégralité) : **70 € HT** (frais de transport non inclus)

23M73.1 - Eau résiduaire - envoi en janvier 2023 - Colis réfrigéré

NP1EO - 4-nonylphénol monoéthoxylate,
 NP2EO - 4-nonylphenol diéthoxylate,
 OP1EO - 4-octylphenol monoéthoxylate,
 OP2EO - 4-octylphenol diéthoxylate

23M73.2 - Eau résiduaire - envoi en juillet 2023 - Colis réfrigéré

NP1EO - 4-nonylphénol monoéthoxylate,
 NP2EO - 4-nonylphenol diéthoxylate,
 OP1EO - 4-octylphenol monoéthoxylate,
 OP2EO - 4-octylphenol diéthoxylate

PARTICULARITES



Vous allez recevoir un concentrât en plus des flacons d'eau résiduaire. Les analyses seront à effectuer sur les échantillons reconstitués.