

PRELEVEMENTS ET MESURES *IN SITU*



Conformité des essais AGLAE vis-à-vis des agréments

A.G.L.A.E. se préoccupe de la conformité de ses essais vis-à-vis de :



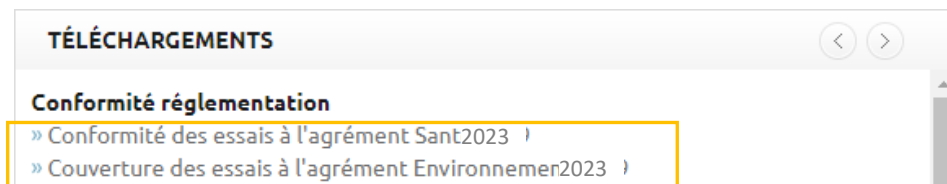
- l'**agrément délivré par le Ministère en charge de la santé** pour la réalisation des prélèvements et des analyses du contrôle sanitaire des eaux (**Arrêté du 11 janvier 2019**),



- l'**agrément délivré par le Ministère en charge de l'environnement** pour la réalisation d'analyses dans le domaine de l'eau et des milieux aquatiques au titre du code de l'environnement (**Arrêté du 27 octobre 2011, complété par l'Avis du 19 octobre 2019**). En particulier, afin de répondre à ces exigences, **au moins un essai par campagne, pour les couples « paramètres-matrices » concernés par l'arrêté et cet avis, présentera une concentration inférieure à 15 fois la limite de quantification définie** lorsque cela est possible tout en assurant la qualité de l'essai.



Pour savoir à quels essais vous inscrire afin de couvrir vos besoins en matière d'agréments, consultez les documents relatifs à la conformité de nos essais sur votre espace adhérent www.association-aglae.fr. Depuis la page d'accueil, sélectionnez la rubrique : « Téléchargements / Conformité réglementation » :



Pour les non-adhérents, ces documents peuvent être envoyés sur simple demande.

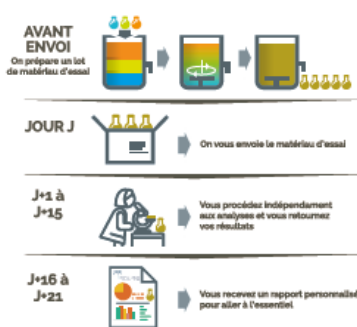
Participer au Contrôle Qualité Externe AGLAE

UNE METHODOLOGIE DE TRAVAIL AU SERVICE DE VOS RESULTATS, EN TOUTE CONFIDENTIALITE ET IMPARTIALITE



De l'inscription à l'interprétation des résultats, AGLAE vous accompagne dans chacune des étapes.

UNE INSCRIPTION EN TOUTE TRANSPARENCE, UNE ORGANISATION RIGOREUSE DES ESSAIS



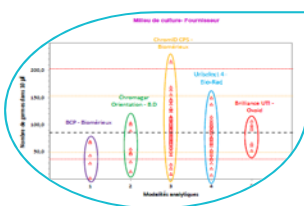
- ✓ Le nombre d'évaluations par an pour chaque paramètre est indiqué dans le catalogue ; la stabilisation des échantillons et les niveaux de concentration des différents paramètres sont disponibles sur simple demande.
- ✓ AGLAE achemine en "express" les échantillons et s'assure de leur bonne réception par votre laboratoire.
- ✓ Un délai de retour des résultats suffisant pour la réalisation des analyses.
- ✓ Via votre espace adhérent, **saisissez vos résultats et retrouvez consignes, codes attribués, rapports, synthèses de vos résultats, attestation de participation...**

UNE MAITRISE DES RISQUES OPTIMISEE POUR VOTRE LABORATOIRE



Vous observez mieux les éventuelles anomalies dans vos résultats d'analyses grâce à :

- ✓ Un plan d'essai adapté (échantillons doublés, mesures répétées),
- ✓ Un nombre important de participants : autour de 200 laboratoires dans le domaine et physico-chimie de base.



Une étude approfondie d'AGLAE :

- ✓ Influence des méthodes d'analyse, des fournisseurs (matériel et consommables) ... des facteurs que nous étudions pour vous aider à identifier l'origine des anomalies,
- ✓ Vérification de vos estimations d'incertitude en chimie (zêta-score),
- ✓ Un rapport validé par des experts du domaine et personnalisé pour la plupart des essais.

DES REMISES AVANTAGEUSES, DES CONDITIONS DE PAIEMENT FACILITE

- Choisissez parmi les nombreux programmes proposés et bénéficiez de remises jusqu'à 15%,
- Un paiement possible en 2 ou 3 fois sans frais selon le montant de votre participation.
- Paiement possible par chèque (en €), virement bancaire, carte bancaire sur

<https://www.helloasso.com/associations/a-g-l-a-e/paiements/aglae>

Montant de votre facture (hors frais de transport)	Réductions
3 000 ≤ Montant < 6 000 € HT	5%
6 000 ≤ Montant < 9 000 € HT	10%
Montant ≥ 9 000 € HT	15%

**Et en exclusivité pour les adhérents d'AGLAE :
des essais expérimentaux en cours d'année à prix réduits**

PROGRAMMES 100A-100C : MESURES *IN SITU* ET ECHANTILLONNAGE DANS DIFFERENTS TYPES D'EAUX

735 € HT - montant pour la remise d'une série de résultats

A partir de 8 participants par essai interlaboratoires en 2023 – EXPERIENCE 6 ANS

➤ 2 lieux possibles situés en France :

- ✓ **23M100A.1- Nord - mai 2023**
- ✓ **23M100C.1 - Rhône – juin 2023**



➤ Mesures *in situ* :

✓ **Sur plusieurs types d'eau :**

Nord : eau de baignade, eau de rivière et eau de piscine
Rhône : eau de baignade, eau de rivière

- ✓ **Paramètres pour les eaux de baignade et de rivière*** : pH, conductivité à 25°C, oxygène dissous, turbidité, température, limpidité au disque de Secchi, potentiel REDOX. D'autres paramètres pourront être proposés selon les lieux.

- ✓ **Paramètres pour l'eau de piscine*** : pH, température, chlore libre et chlore total.

➤ Echantillonnage d'une eau de surface et/ou d'une eau de baignade :

- ✓ **Analyses par un tiers : paramètres microbiologiques*** (entérocoques intestinaux, *E. coli*, ...) **et chimiques*** (MES, nitrates, carbone organique, phosphore total, calcium, micropolluants potentiellement présents, ...)

* Cette liste sera adaptée en fonction des caractéristiques des eaux des sites retenus.

PARTICULARITES

- ✓ Se présenter avec le matériel de prélèvement habituel
- ✓ 8 participants minimum par lieu, nombre de places limité
- ✓ Dates et adresses exactes communiquées ultérieurement

PROGRAMME 101A : ECHANTILLONNAGE PAR PRELEVEUR AUTOMATIQUE EN STATION D'EPURATION - NORD

735 € HT - montant pour la remise d'une série de résultats



A partir de 8 participants par essai interlaboratoires en 2023 – EXPERIENCE 4 ANS

- **23M101A.1 - Nord - mai 2023**
Possibilité de combiner les 2 programmes : 100A et 101A
- **Mesures sur échantillon reconstitué, sur site :**
Paramètres* : pH, conductivité, O₂ dissous, turbidité.
D'autres paramètres pourront également être proposés.
- **Mesures *in situ* :**
Paramètre : température
- **Echantillonnage :**
Analyses par un tiers : paramètres chimiques* (MES, phosphore total, ammonium, COT, nitrates, micropolluants potentiellement présents, ...)

** Cette liste sera adaptée en fonction des caractéristiques des eaux résiduaires.*

PARTICULARITES

- ✓ Se présenter avec le matériel de prélèvement habituel
- ✓ 8 participants minimum par lieu, nombre de places limité
- ✓ Dates et adresses exactes communiquées ultérieurement

PROGRAMME 100D : MESURES *IN SITU* ET ECHANTILLONNAGE DANS DIFFERENTS TYPES D'EAUX - CREUSE

735 € HT - montant pour la remise d'une série de résultats

A partir de 8 participants par essai interlaboratoires en 2023 – EXPERIENCE 6 ANS

> 23M100D.1 – La Souterraine (Creuse) – octobre 2023 – semaine 43



> Mesures *in situ* :

- ✓ **Sur plusieurs types d'eau** : eau de baignade et eau de rivière.
- ✓ **Paramètres pour les eaux de baignade et de rivière*** : pH, conductivité à 25°C, oxygène dissous, turbidité, température, limpidité au disque de Secchi, potentiel REDOX.

> Echantillonnage d'une eau de surface :

- ✓ **Analyses par un tiers** : **paramètres microbiologiques*** (entérocoques intestinaux, *E. coli*, ...) **et/ou chimiques*** (MES, nitrates, carbone organique, phosphore total, calcium, ...)

* Cette liste sera adaptée en fonction des caractéristiques des eaux

PARTICULARITES

En partenariat avec :



- ✓ **Possibilité de combiner les 2 programmes** : 100D - 102D
- ✓ Se présenter avec le matériel de prélèvement habituel
- ✓ 8 participants minimum par essai, nombre de places limité
- ✓ Date et adresse exactes communiquées ultérieurement

PROGRAMME 102D : DEBITMETRIE - CREUSE



308 € HT - montant pour la remise d'une série de résultats

A partir de 8 participants par essai interlaboratoires en 2023 – EXPERIENCE 3 ANS

➤ **23M102D.1 – La Souterraine (Creuse) – octobre 2023**

➤ **Plusieurs niveaux de débit sur canal ouvert**

PARTICULARITES

En partenariat avec :



- ✓ **Possibilité de combiner les 2 programmes** : 100D - 102D
- ✓ Se présenter avec le matériel de prélèvement habituel
- ✓ 8 participants minimum par essai, nombre de places limité
- ✓ Date et adresse exactes communiquées ultérieurement