

Prestation à façon :

« Caractéristiques de performance de méthodes en microbiologie »

Bénéficiez de notre expérience technique et statistique pour **valider votre méthode microbiologique**.

« Pour toute méthode développée au laboratoire ou pour tout écart à une norme existante, la méthode est considérée comme « interne ». En conséquence, il convient qu'elle soit validée. » *Extrait du LAB GTA 23⁽¹⁾*

Votre laboratoire souhaite vérifier qu'une nouvelle méthode par culture 'à l'essai' fonctionne bien en interne ?

→ AGLAE propose de vous **accompagner dans cette démarche d'établissement des caractéristiques de performance de méthodes, en conformité avec la norme NF EN ISO 13843⁽²⁾**.

Les étapes de caractérisation et la prestation d'AGLAE

Trois grandes étapes sont nécessaires à une vérification de méthodes lors de sa mise en place en laboratoire :

- **La détermination des caractéristiques de performances de catégorie** (sensibilité, spécificité, faux positifs, faux négatifs, sélectivité - traitement *a minima* de 5 échantillons différents naturellement contaminés avec confirmation)

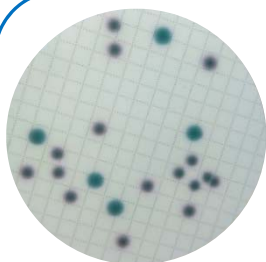
→ Cette étape ne peut être proposée par AGLAE, car votre laboratoire doit réaliser ces analyses avec les échantillons reçus en routine.

- **La répétabilité de la méthode** : c'est-à-dire l'étroitesse de l'accord de mesures répétées produites au sein de votre laboratoire.
- **L'incertitude de comptage de la méthode** : grâce aux lectures multiples des boîtes/microplaques/NPP.



- ✓ En accord avec vos besoins et la norme NF EN ISO 13843 §7, AGLAE vous propose de déterminer la **répétabilité et l'incertitude de comptage de la méthode** en préparant et en vous envoyant des échantillons adaptés : une ou plusieurs souches, présence ou non d'interférents, niveau de charge, matrice appropriée...
- ✓ AGLAE vous communique un protocole et un fichier de report de résultats. Après analyses dans votre laboratoire et report de vos résultats, AGLAE détermine la répétabilité et l'incertitude de comptage de la méthode.
- ✓ AGLAE vous transmet un **rapport avec les conclusions concernant la méthode 'à valider'**.

Informations pratiques



- ✓ Souches disponibles : une large gamme de souches possibles en tant que souche cible ou interférente (coliformes, légionelles, spores, staphylocoques...)
- ✓ Tarifs : prestation à façon nécessitant un devis spécifique en fonction de la méthode à valider et du nombre de souches à tester

Contactez-nous pour étudier ensemble votre besoin, convenir d'un calendrier et établir un devis : contact@association-aglae.fr / + 33 (0)3 20 16 91 40

⁽¹⁾ LAB GTA 23 - Guide Technique d'Accréditation – Analyses microbiologiques des eaux

⁽²⁾ NF EN ISO 13843 Qualité de l'eau - Exigences pour l'établissement des caractéristiques de performance des méthodes microbiologiques quantitatives